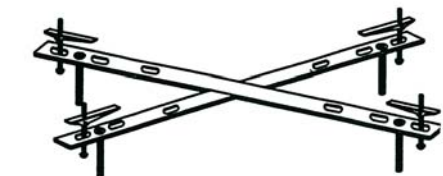
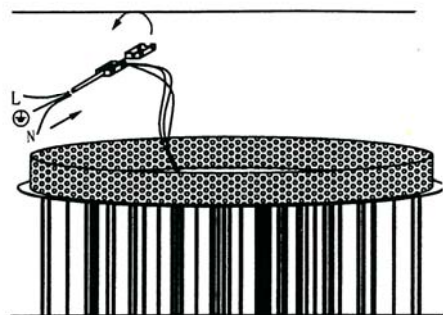
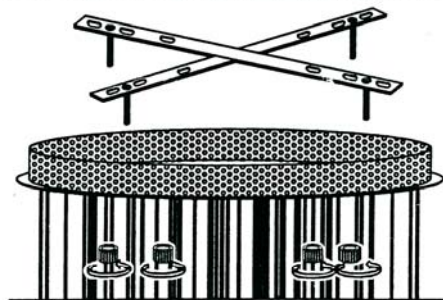
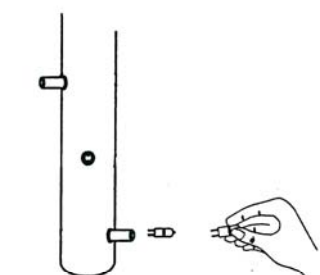
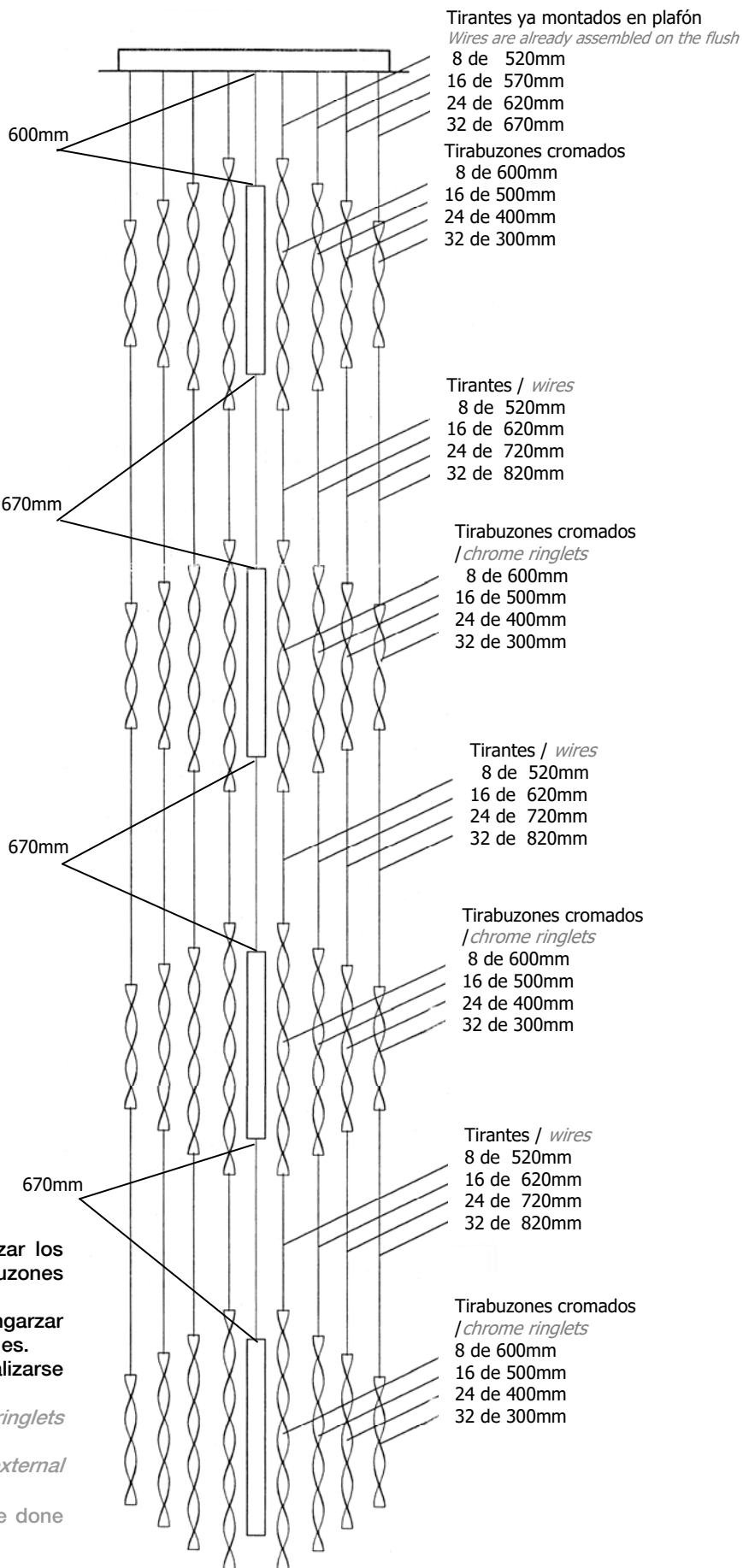


ATENCIÓN: Schuller recomienda que utilice los balancines suministrados para la instalación de esta lámpara
IMPORTANT NOTICE: Schuller recommends to use special screws when installing this lamp.

DISPOSICIÓN DE LOS TIRABUZONES


1

2

3

4

5


Para el montaje de la lámpara, empiece a engarzar los tirabuzones centrales, acabando por los tirabuzones exteriores

Para el desmontaje de la lámpara comience a desengarzar los tirabuzones exteriores finalizando por los centrales.

El montaje o manipulación (limpieza, etc.) debe realizarse por personal adecuado (cuidadoso, paciente, etc.)

To install the lamp, please start setting the central ringlets and finish with the external ringlets.

To uninstall the lamp, please start unhooking the external ringlets and finish with the central ringlets.

The assembly or handling (cleaning, etc.) should be done by suitable staff (careful, patient, etc.)