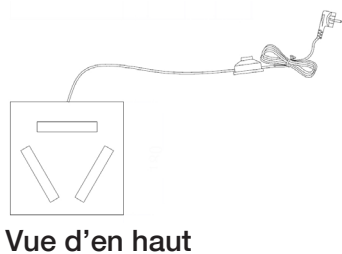
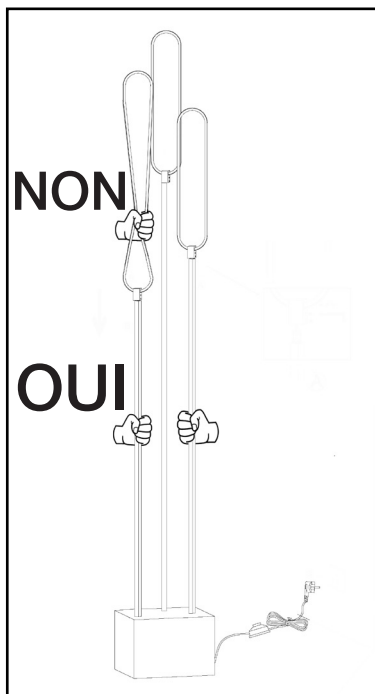
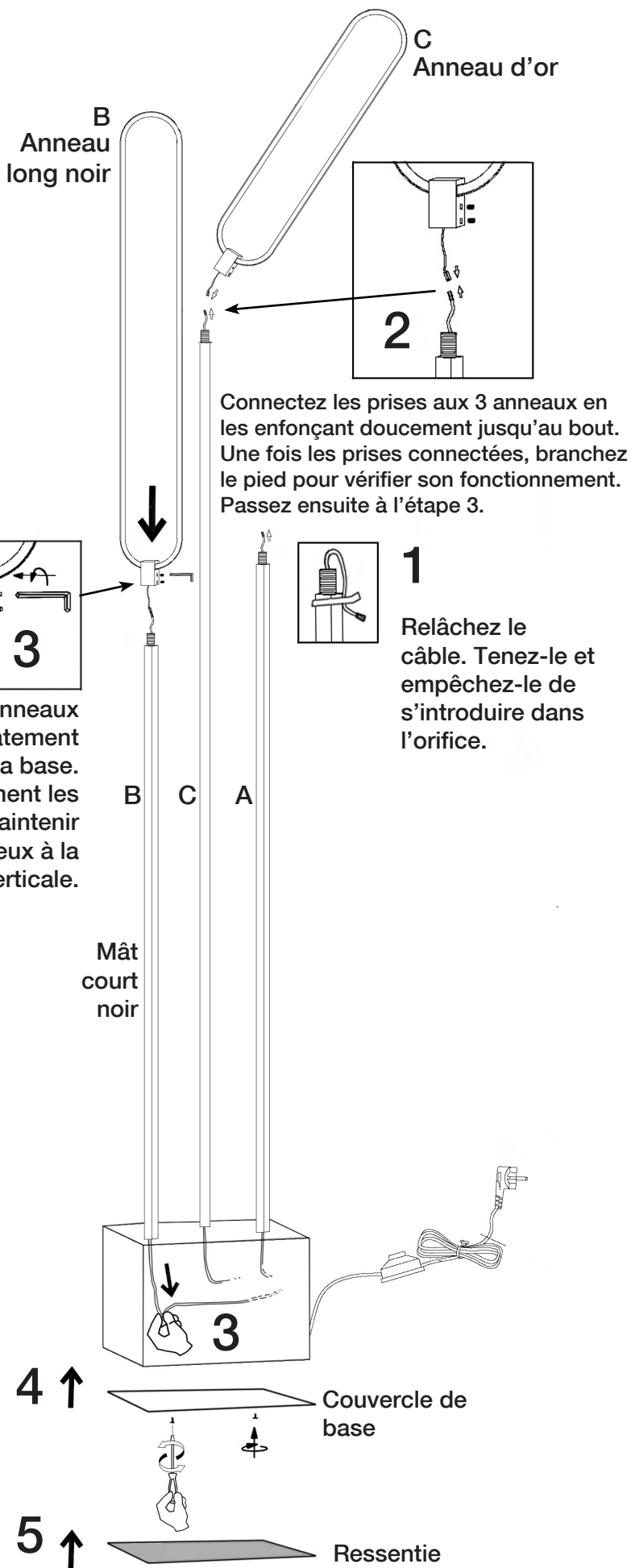


Déplacer le lampadaire:



Vue d'en haut

Pour abaisser les anneaux lumineux, tirez délicatement sur le câble depuis la base. Serrez simultanément les deux vis pour maintenir l'anneau lumineux à la verticale.

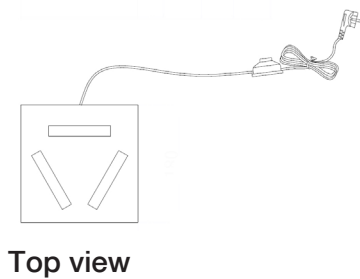
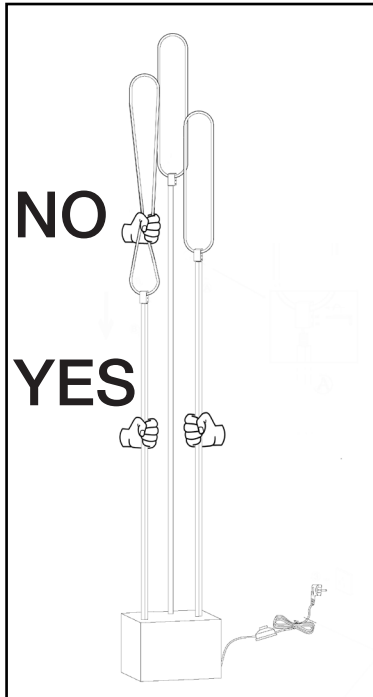


Vous pouvez utiliser le code QR suivant pour consulter la fiche technique complète du produit:



Pour toute question technique, veuillez contacter notre service technique.
 Nous restons à votre disposition: export@schuller.es

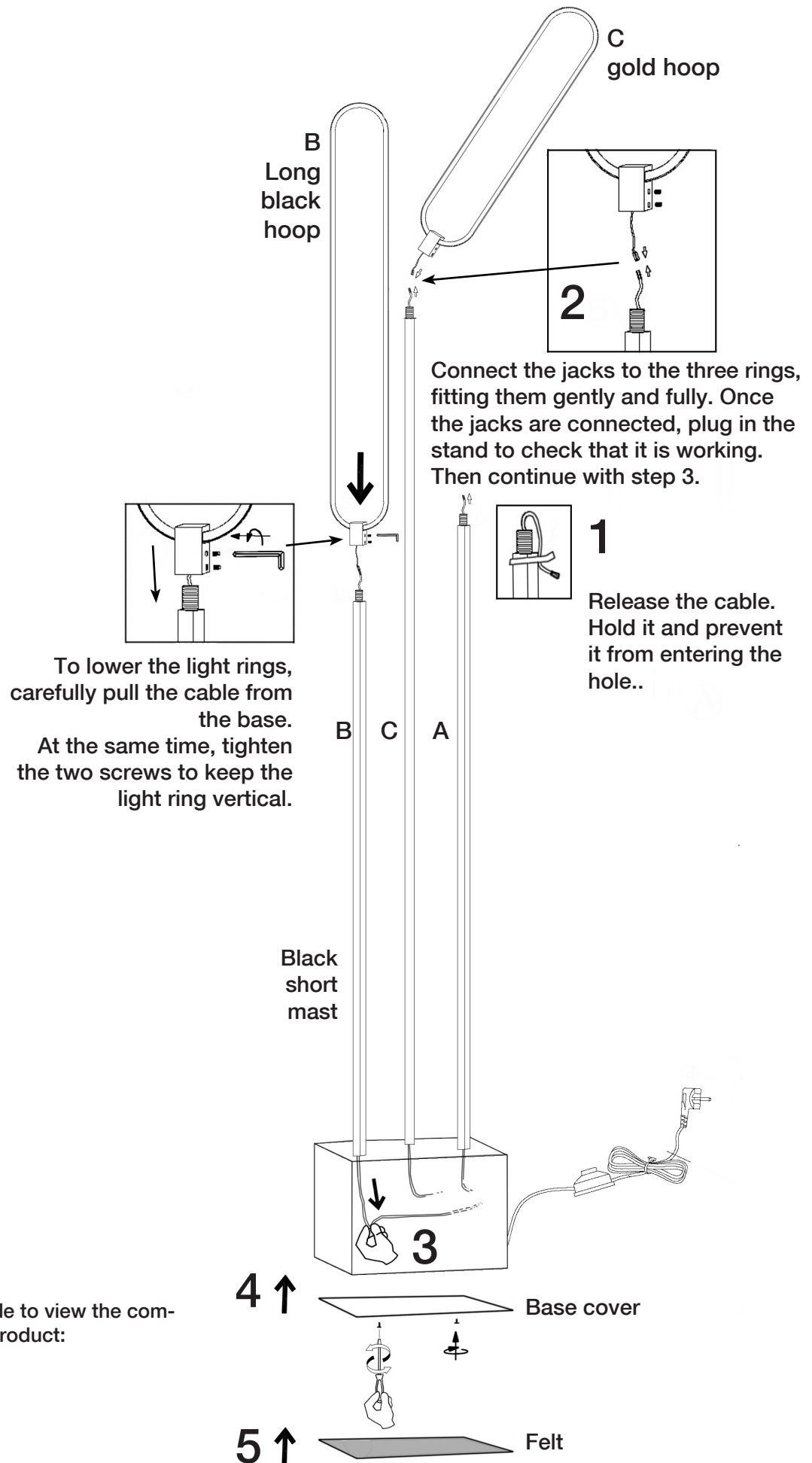
To move the floor lamp:



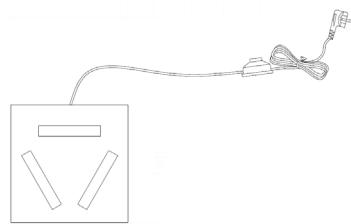
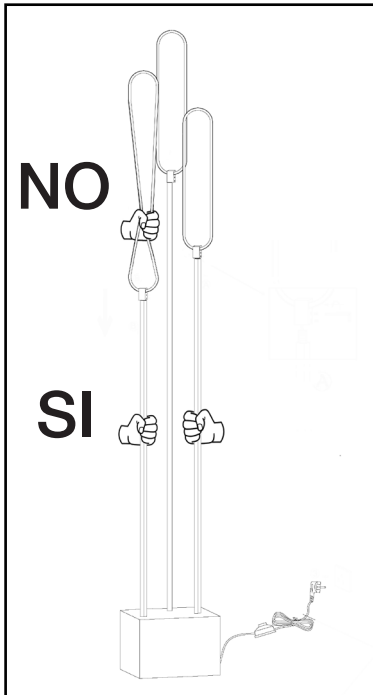
You may use the following QR code to view the complete technical data sheet of the product:



If you have any technical questions, please do not hesitate to contact our technical Department. We are at your disposal in our email: export@schuller.es

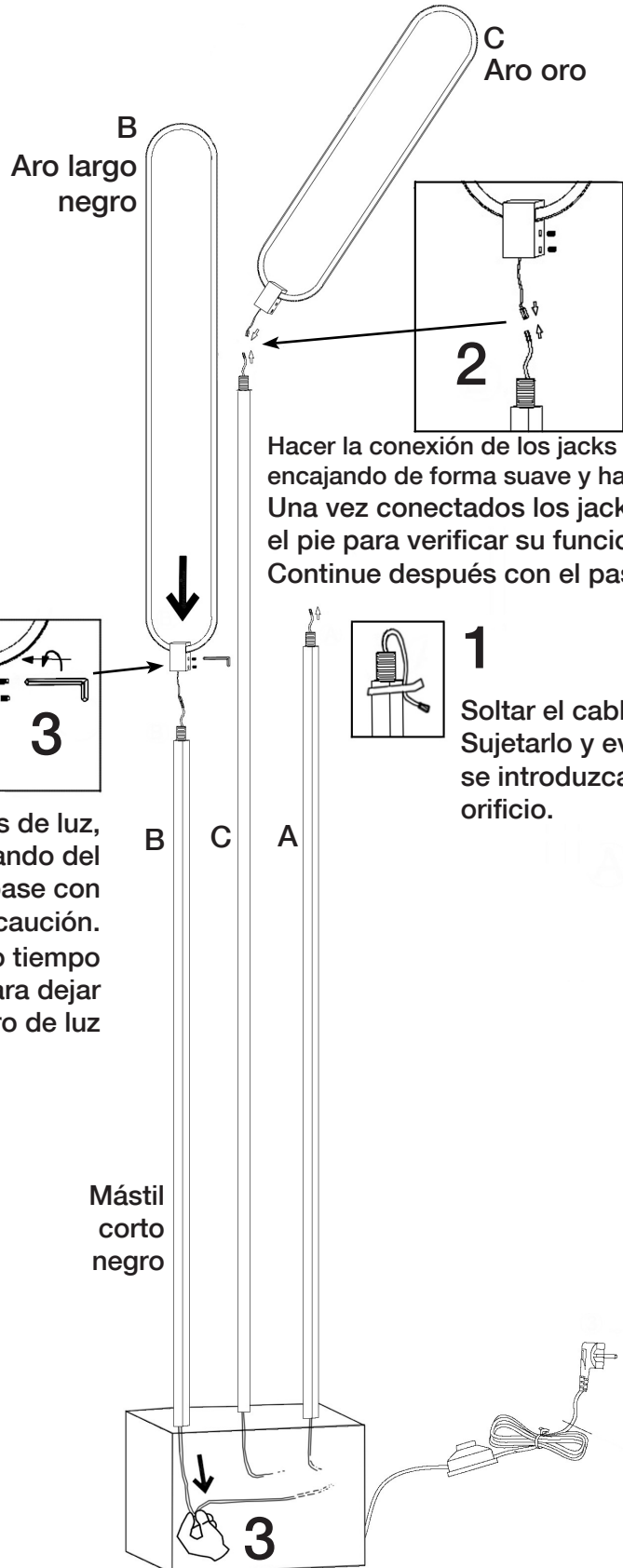


Para mover el pie de salón



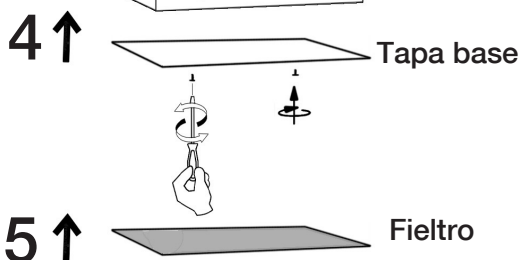
Vista superior

Para bajar los aros de luz, ayúdesé estirando del cable desde la base con precaución. Apretar al mismo tiempo los dos tornillos para dejar vertical el aro de luz



Hacer la conexión de los jacks en los 3 aros encajando de forma suave y hasta el final. Una vez conectados los jacks, enchufe el pie para verificar su funcionamiento. Continúe después con el paso 3.

1
Soltar el cable. Sujetarlo y evitar que se introduzca por el orificio.



Para ver la ficha técnica del producto completa, puede usar el siguiente QR:



Para cualquier duda técnica póngase en contacto con nuestro Departamento Técnico. Estamos a su servicio en nuestro email mperez@schuller.es o en nuestro teléfono 961 601 051